

Raphaëlle Chaine (LIRIS) et Patrick Lambert (LISTIC)

Organisation de l'exposé

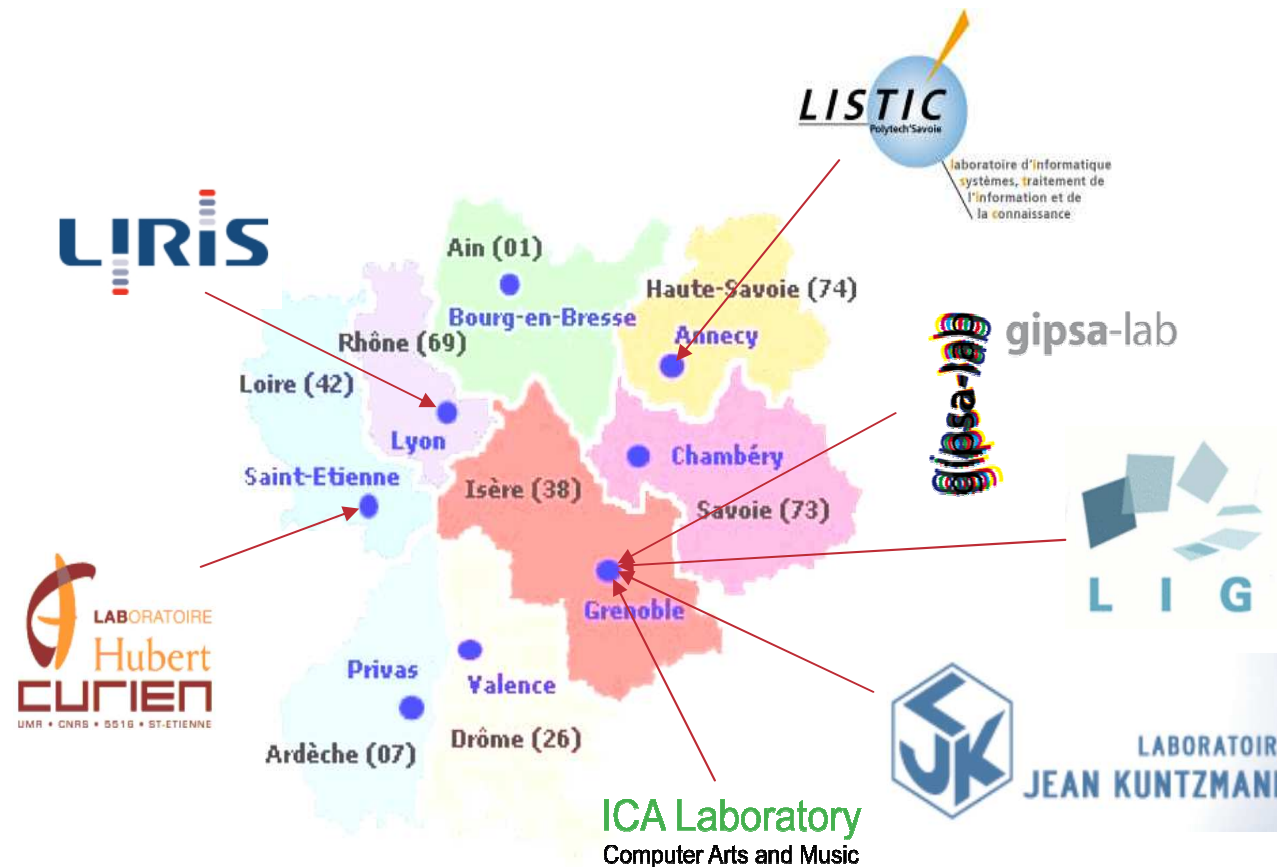
- Bilan 2009

- Travaux de thèse
 - Alain Simac-Lejeune
 - Nassim Jibai

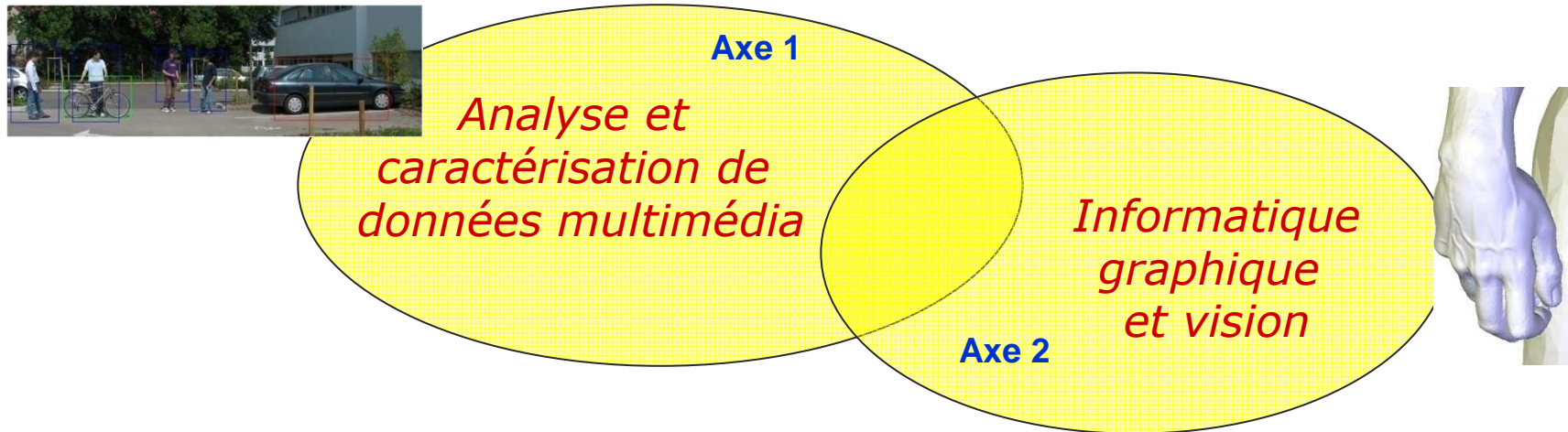
- Perspectives 2010

LIMA

- 7 laboratoires – 14 groupes - ~ 60 pers.



- 2 axes scientifiques principaux



- Une volonté de « rapprocher » ces 2 axes

Bilan 2009 : Animation

- Comité de pilotage : **2 réunions**
Gestion et Organisation du projet
- Journée scientifique : **8 exposés mêlant axes 1 et 2**
(~ 30 personnes)

Bilan 2009 : Animation

Journée scientifique

- **Pierre Poulin, Université de Montréal**
Images géométriques: genre arbitraire et arêtes saillantes
- Alain Pujol et Liming Chen, LIRIS / Imagine – Lyon
Vers une classification sémantique d'images
- Grégory Païs et Daniel Beauchêne, LISTIC – Annecy
Analyse conjointe texte / image pour la caractérisation de films d'animation
- Démonstrations Laboratoire Hubert Curien - Yubing Tong
- Myriam Chanceaux, Anne Guérin-Dugué, Benoît Lemaire, Thierry Baccino
Un modèle cognitif intégrant des processus visuel, sémantique et de mémoire pour la recherche d'information
- Clément Jamin - LIRIS GéoMod – Lyon
Algorithmes et structures de données compactes pour la visualisation interactive d'objets 3D volumineux

Invité extérieur

Bilan 2009 : Animation

- Comité de pilotage : 2 réunions
Gestion et Organisation du projet
- Journée scientifique : 8 exposés mêlant axes 1 et 2
(~ 30 personnes)
- Atelier technologique en partenariat avec Imaginove
(autour des thématiques de l'axe 2 – jeu vidéo)

Bilan 2009 : Animation

Atelier technologique en partenariat avec Imaginove



27 octobre 2009 au Pixel

- pour une meilleure connaissance mutuelle des mondes académique et industriel,
- pour une meilleure connaissance des moyens d'établir des collaborations (présence de Pascal Franck)

Gamr7, Ubisoft et Artefact Studio sont présents

Atelier technologique en partenariat avec Imaginove

- Compétences de LIMA relatives à l'axe 2
 - Génération de contenu graphique en temps réel
 - Estimation et interprétation de formes
 - Estimation et interprétation d'actions
 - Analyse 3D
 - Génération d'animations en temps réel
 - Visualisation de scènes
 - ...

- Problématiques industrielles (jeu vidéo),

- Démonstrations et discussions

Bilan 2009 : Animation

- Comité de pilotage : 2 réunions
Gestion et Organisation du projet
- Journée scientifique : 8 exposés mêlant axe 1 et 2
(~ 30 personnes)
- Atelier technologique en partenariat avec Imaginove
(autour des thématiques de l'axe 2 – jeu vidéo)
- Atelier scientifique : **Utilisation conjointe Texte et Image**
(LISTIC / LaHC : à venir – 2 nov.)
- Fête de la science , Site web (<http://liris.cnrs.fr/lima/>), Ecole Doct., ...

Bilan 2009 : **Activité** **Scientifique**

- Deux thèses en cours
 - Alain Simac-Lejeune
 - Nassim Jibai

Bilan 2009 : **Activité Scientifique**

CLUSTERS
DE RECHERCHE
RHÔNE - ALPES

Exposé d'Alain Simac-Lejeune

Bilan 2009 : **Activité Scientifique**

CLUSTERS
DE RECHERCHE
RHÔNE - ALPES

Exposé de Nassim Jibai

Bilan 2009 : **Activité Scientifique**

- Deux thèses en cours
- Démarrage d'une 3^{ème} thèse : LJK Evasion / LIRIS GéoMod

Maillage d'une surface en mouvement pour la modélisation interactive

(LJK / Evasion, LIRIS / GeoMod)

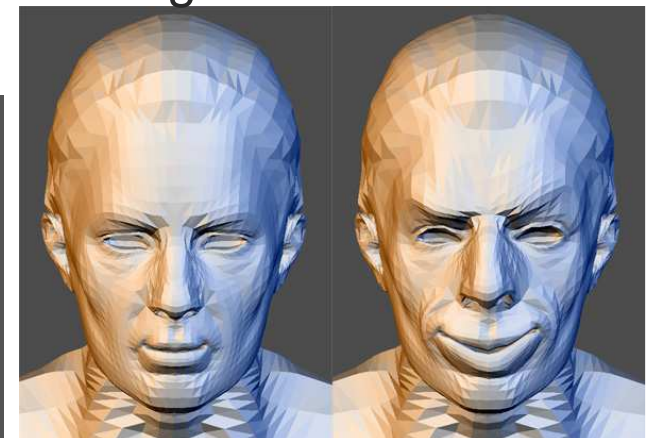
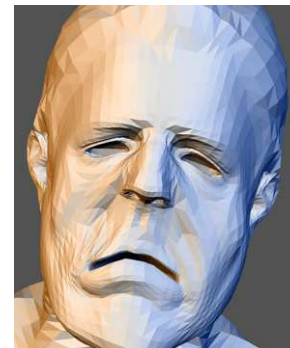
- Fournir aux artistes un système leur permettant d'être des non informaticiens
 - Pour qu'ils puissent se concentrer sur la forme qu'ils créent,
 - Sans comprendre la représentation interne du modèle,
 - Sans restriction sur sa géométrie ou son genre topologique

- Autrement dit ...
 - Etablissement de nouvelles métaphores de modélisation,
 - Modèle géométrique souple s'affranchissant d'une topologie contraignante

Maillage d'une surface en mouvement pour la modélisation interactive

(LJK / Evasion, LIRIS / GeoMod)

- Allocataire de la bourse : Lucian Stanculescu
 - Scientifique mais également artiste
 - Membre de l'équipe GeoMod depuis un an :
 - aspects « géométrie algorithmique » des maillages en mouvement
 - Projet Triangles de l'ANR



Bilan 2009 : **Activité** **Scientifique**

- Deux thèses en cours
- Démarrage d'une 3^{ème} thèse : LJK Evasion / LIRIS GéoMod
- 2 Bourses explora'doc
- Projets : ANR, FUI, etc.
 - Une soumission ANR née de LIMA : SAIV
(GIPSA / LIRIS / LISTIC + partenaires industriels)
- Participation à TrecVid
(LIG/GIPSA/LISTIC via GdR ISIS / IRIM)
- Publications : en cours de recensement (actuellement 73)

Perspectives pour 2010

- Animation
 - Journée scientifique : 9 juillet 2010
 - Ateliers scientifiques
 - mesure et reproduction de l'émotion,
 - ...
 - Ateliers technologiques avec Imaginove
 - Axe1 : poursuite de l'atelier réalisé fin 2008
 - Axe 2 : orientation « animation »

Perspectives pour 2010

- Soutien / Participation à l'organisation de conférences
 - CBMI 2010 Grenoble
 - ORASIS 2011 Grenoble
 - SGP 2010 Lyon



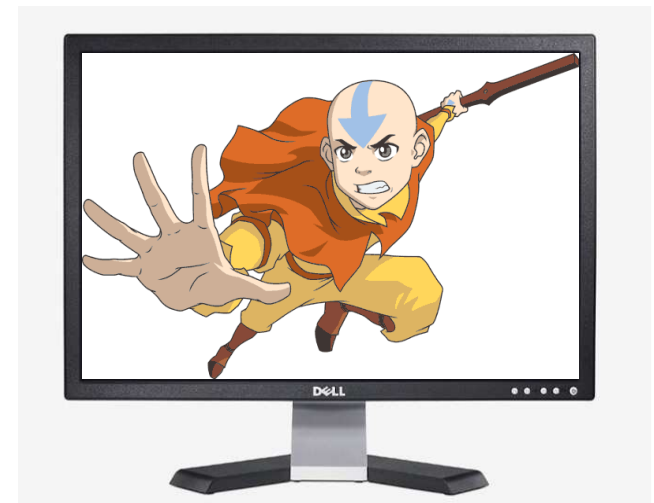
- Préparation d'un projet : ANR / FUI ?
SAIV : Système d'Assistance à l'Indexation et
la Recherche de Vidéos
- Proposition d'un sujet pour la 4^{ème} thèse :

Capture des émotions du visage dans un milieu non contrôlé et leur transfert : applications aux loisirs numériques

- Laboratoire Hubert Curien (Saint-Etienne)
- LIRIS (Lyon)



Adaptation/Transfert à un
personnage 3D virtuel



- Capture/Détection des émotions d'un sujet quelconque :
- Monoculaire, temps réel dans un environnement non contrôlé